

Routebeschrijving

Een landelijke route doorheen de Faluintjesstreek en de Dendervallei.

De Faluintjesstreek omvat de gemeenten Baardegem, Herdersem, Meldert en Moorsel.

In Meldert passeren we langs het natuurgebied het Kravaalbos. Het is één van de laatste bossen die ten noordwesten van Brussel overblijven. Het is nog een overblijfsel van het vroegere koolwoud, waartoe ook het Zoniënwoud en het Hallerbos behoorden.

Ook de Aalsterse deelgemeente Erembodegem, bekend om zijn beroemde schrijver Louis-Paul Boon ligt op de mountainbikeroute. In Erembodegem rijden we langs een groene zone naast de rechteroever van de Dender, beter bekend als de Gerstjens.

In de Dendervallei zal de iets meer geofefende mountainbiker zeker aan zijn trekken komen.

Bezienswaardigheden

- **Borstbeeld Alfons De Cock:** (1850-1921) geboren te Herdersem, wordt beschouwd als de grondlegger van wetenschappelijke benadering van de Volkskunde in Vlaanderen.
- **"Sashuis" Herdersem:** voormalige 18e eeuwse afspanning gelegen bij het vroeger klein sas op de Dender, tussen 1970 en 1993 het woonhuis en atelier van kunstenaar Roland Monteyne.
- **Onze Lieve Vrouw ten Beeldeken Herdersem:** de huidige kapel uit 1474 gaat waarschijnlijk terug tot de 12e eeuw, het is een laat-gotische constructie uit baksteen met zandstenen versieringen, in het interieur een O.L.V.-beeld uit de 18e eeuw.
- **Waterkasteel Moorsel:** Renaissance waterslot uit het begin van de 16e eeuw, als lustslot gebouwd in opdracht van Karel van Croy, abt van Affligem. Een bakstenen gebouw met vier gelijke vleugels, oorspronkelijk vier vierkante hoektorens, een brug met toegangspoorten en zandstenen versieringen.
- **Hof te Putte Meldert:** de geschiedenis van het hof gaat zeker terug tot 1424 als rechtstreeks abdijbedrijf voor de Abdij Affligem, het was de ontginningskern voor de zandsteengroeven die de Abdij in het Kravaalbos bezat. Het hoevecomplex kreeg zijn huidige vorm in de 17e eeuw.
- **Molenvijver Meldert:** aangelegd rond 1659 door de monniken van de Abdij Affligem als visvijver en om de erbij gelegen Nedermolen van extra drijfkracht te voorzien. De oppervlakte van de vijver en het omliggende bedraagt ongeveer 7 ha.
- **Kasteel Ronsevaal – Gerstjens Erembodegem:** kasteelachtig uitziende "buiten" in 1890 gebouwd in opdracht van Ridder Louis Schellekens en omgeven door een tuin in Engelse landschapstijl. Aangrenzend naar de Dender toe situeert zich het natuurgebied Gerstjens.
- **Sint Amanduskapel Erembodegem:** gelegen in de Kapellemeersen is de kapel reeds sedert de 14e eeuw een bedevaartsoord. In de tuin naast de in 1636 gebouwde kapel bevindt zich het St. Amandusputje met naar overlevering geneeskrachtig water.
- **Abdij Affligem:** Benedictijnenabdij in 1076 door 6 bekeerde roofridders gesticht. Het huidige complex bestaat o.a. uit het in 1720 opgetrokken Bisschoppenhuis en de in 1934 in sobere monastieke stijl gebouwde vleugel van architect Kropholler. Vooral bekend zijn de Affligemse abdijbieren.

Aalsterse Mountainbikeroute



STAD AALST



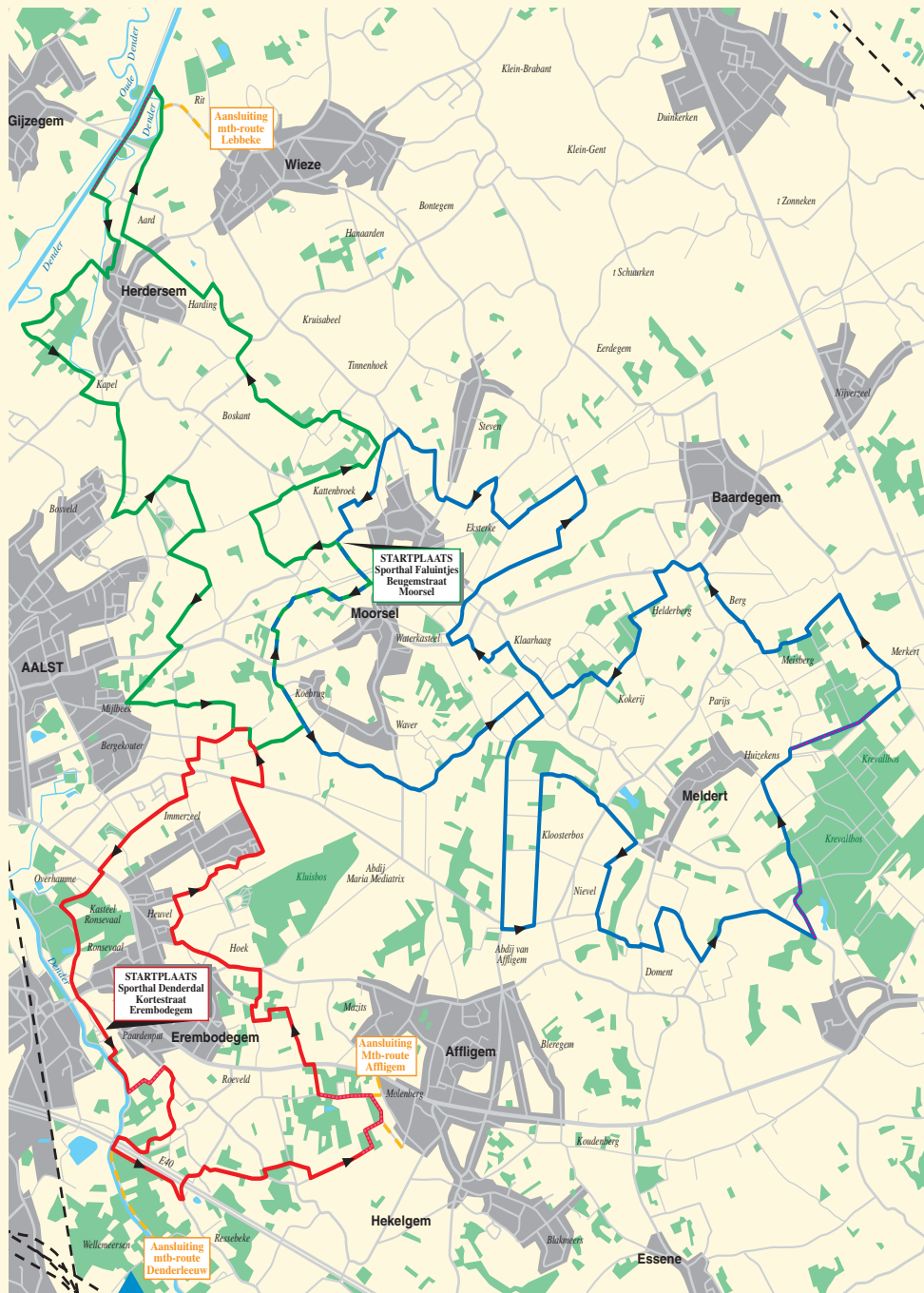
DENDEREND



60
km

Provincie Oost-Vlaanderen





Bloso-mountainbikeroutes

De Bloso-mountainbikeroutes zijn een initiatief van de provinciale werkgroepen 'Natuur en Sport'. Hierin zetelen vertegenwoordigers van Bloso, de Provinciale Sportdienst, Bos en Groen, Natuur en milieu- en sportgroeperingen. Ze hebben tot taak regulerend en preventief op te treden inzake sportbeoefening in de natuur.

In samenwerking met gemeenten zijn in Vlaanderen permanente mountainbikeroutes uitgestippeld en aangelegd. Ze zijn uniform bewegwijzerd en op elke startplaats staat een aankondigingsbord met de nodige informatie. Deze mountainbikeroutes hebben een gemiddelde lengte van 35 km; de meeste zijn opgebouwd uit 3 op elkaar aansluitende lussen die aangegeven zijn met een gekleurd signalisatiesymbool: groen - blauw - rood.

Startplaats

1 Sporthal Faluintjes, Beugemstraat, 9310 Moorsel

Parking: ja
 Drankgelegheid: ja
 Kleedkamers/douches/fietsreiniging: ja (tijdens opening sporthal 1,- EUR)

2 Sporthal Denderdal, Kortestraat, 9320 Erembodegem

Parking: ja
 Drankgelegheid: ja
 Kleedkamers/douches/fietsreiniging: ja (tijdens opening sporthal 1,- EUR)

Verhuur mountainbikes

Er kunnen geen mountainbikes gehuurd worden.

Signalisatiesymbolen

De sterren geven een aanwijzing van de moeilijkheidsgraad van een Bloso-mountainbikeroute.

- beginnende mountainbikers beleven hier plezier aan
- wat meer ervaring is mooi meegenomen
- de sportieve mountainbiker kan hier zijn hart ophalen
- verbindingstraject naar andere Bloso-mountainbikeroute
- Aandacht voor natuur en wandelaars

Afstanden

	± 20 km	
	62 % off-road	
	± 28 km	
	73 % off-road	
	± 15 km	
	60 % off-road	
	± 43 km	
	68 % off-road	
	± 34 km	
	61 % off-road	
	± 58 km	
	66 % off-road	

Gedragregels

- 1 Blijf op de bewegwijzerde wegen of paden. Trek dus niet dwars door bos of veld.
- 2 Respecteer natuur en omgeving: laat geen afval achter, breng geen beschadigingen aan, wees niet te luidruchtig.
- 3 Wees sportief en geef voorrang aan andere recreanten.
- 4 Sport veilig:
 - oefen regelmatig en ga niet onvoorbereid tot het uiterste
 - sporten is slechts gezond als het regelmatig gebeurt
 - zorg dat je fiets in orde is

Drag voor alle veiligheid steeds een helm!

60 km

Voor meer informatie en voor eventuele problemen (bv. verdwenen signalisatie) contacteer de dienst Sport Aalst (Tel.: 053 73 22 61 • e-mail: sportdienst@aalst.be)